

Zoom sur Le Parc naturel Burdinale-Mehaigne



Ici, l'**innovation prend racine**



SOMMAIRE



Pourquoi un Parc naturel?

PAGE 6



Le Parc naturel en action

PAGE 10



Habiter dans un Parc naturel

PAGE 14

TOUR D'HORIZON DU TERRITOIRE	3
UN RÉSEAU DE 12 PARCS NATURELS WALLONS	4
LEURS MISSIONS	5
POURQUOI UN PARC NATUREL SUR LE TERRITOIRE BURDINALE-MEHAIGNE ?.....	6
DONC, C'EST QUOI UN PARC NATUREL?.....	8
CONCRÈTEMENT, QUE FAIT LE PARC NATUREL BURDINALE-MEHAIGNE?	10
DES CITOYENS EN ACTION	12
LE PARC NATUREL COMME SOUTIEN	13
HABITER DANS UN PARC NATUREL.....	14
5 EXPÉRIENCES À VIVRE ICI	15

TOUR D'HORIZON DU TERRITOIRE

Point de rencontre entre la Hesbaye liégeoise et la vallée de la Meuse, le Parc naturel Burdinale-Mehaigne s'étend sur une partie des communes de Braives, Burdinne, Héron et Wanze. Sa spécificité repose sur la diversité de ses paysages et sa richesse écologique qui contrastent avec le reste du plateau hesbignon.



Parcourant ce territoire depuis des siècles, la Burdinale et la Mehaigne ont façonné des paysages et des biotopes contrastés d'un très grand intérêt. La diversité des paysages se partage entre un plateau agricole dit « openfield » aux vues longues et dégagées, et des vallées encaissées au fil desquelles s'égrène une série de micro paysages. Ainsi, les vues varient au gré des méandres, de la largeur des fonds de vallées et de la hauteur de la végétation. Contraste, surprise, intimité et relief caractérisent les spécificités des paysages du Parc naturel Burdinale-Mehaigne.

Ajoutez aux richesses naturelles et paysagères, un patrimoine, historique, culturel et architectural remarquable (châteaux, abbaye, tumuli, censes, grottes et rochers), et vous voilà au cœur du Parc naturel Burdinale-Mehaigne !

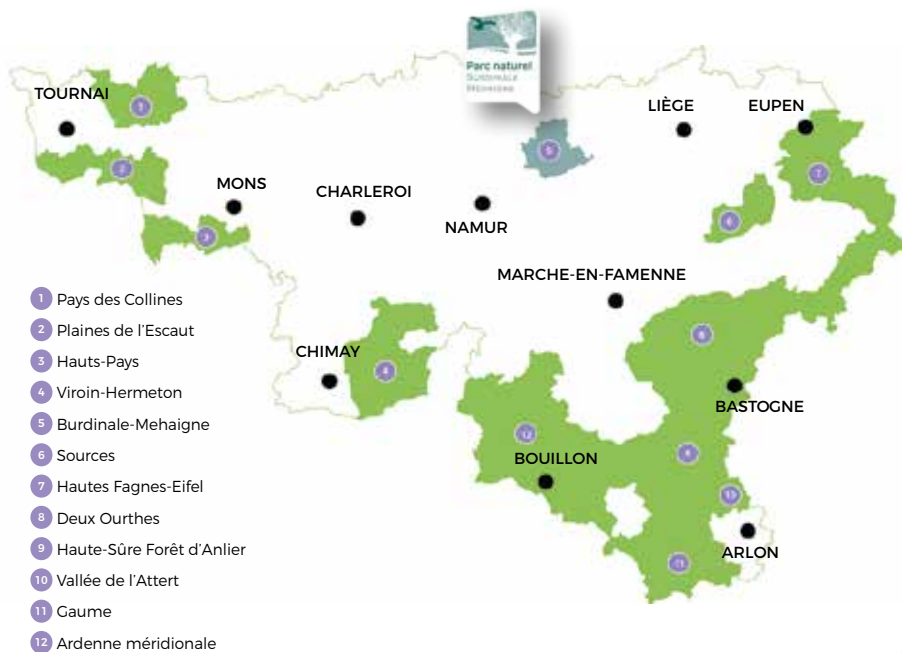
4 COMMUNES
20.000
HABITANTS
11.000
HECTARES

QUI SONT-ILS?

12 Parcs, plus de 130 employés et des centaines de projets!

Un Parc naturel est un territoire rural, riche en biodiversité et aux paysages singuliers. Afin d'améliorer, de gérer et de protéger le milieu naturel et le cadre de vie des habitants de façon durable, un plan d'actions est mis en œuvre par chaque Parc naturel et les forces vives locales. Plaçant la participation au cœur de leurs valeurs, les équipes des Parcs naturels travaillent avec les communes, les citoyens et les acteurs locaux à la réalisation de projets innovants en lien avec le développement rural, économique et social du territoire.

Plus d'infos? www.parcsnaturelsdewallonie.be



71 COMMUNES
380.000
HABITANTS
32%
DU TERRITOIRE WALLON

LES PARCS NATURELS SONT PRÉSENTS AUX CÔTÉS DES CITOYENS ET ACTEURS LOCAUX

LEURS MISSIONS

Un décret définit précisément les différentes missions des Parcs naturels wallons, en voici un aperçu:



Assurer la protection, la gestion et la valorisation du patrimoine naturel et paysager : cela comprend la protection des espèces locales, les actions en faveur de la biodiversité, les projets pour l'étude et la sauvegarde des milieux naturels exceptionnels...



Encourager le développement durable en contribuant au développement local, économique et social grâce aux circuits-courts, à l'organisation de marchés du terroir, à l'accompagnement des agriculteurs et producteurs locaux pour une agriculture responsable...



Contribuer à définir et à orienter les projets d'aménagement du territoire suivant les principes du développement durable au travers des projets comme la « Charte paysagère », des aménagements paysagers à l'entrée des villages, des inventaires participatifs des paysages...



Organiser l'accueil, l'éducation et l'information du public en allant à la rencontre des habitants, écoles et associations locales, en proposant des chantiers participatifs, des stages, des événements thématiques (zéro déchet, nature, cuisine, permaculture)...

Mais aussi... Les Parcs naturels développent de plus en plus de projets s'inscrivant dans les préoccupations actuelles en matière de développement durable. Ils sont impliqués dans des projets en partenariat avec d'autres associations ou acteurs spécialisés, par exemple pour la création d'une **Charte du tourisme durable**, la plantation de **haies et de vergers**, l'accompagnement de coopératives autour des **circuits-courts**, le développement des **énergies renouvelables**, l'accompagnement des agriculteurs via le projet «**Génération Terre**»...

LEURS VALEURS



CRÉATIVITÉ

Imaginer, construire, mettre en oeuvre un concept neuf ou découvrir une solution originale à un problème.

PARTICIPATION

Travail collectif misant sur les partenariats, la mise en réseau et les collaborations.

AGILITÉ

Capacité à s'adapter à toute situation en faisant preuve d'une grande vivacité d'esprit.

ENGAGEMENT

S'engager avec passion et détermination pour des projets durables.

POURQUOI UN PARC NATUREL SUR LE TERRITOIRE BURDINALE-MEHAIGNE?



PAYSAGE

Le territoire du Parc naturel présente une grande richesse paysagère. Elle repose sur un contraste clé qui se résume par la découverte d'un paysage boisé et vallonné à la marge du large plateau agricole hesbignon. Au creux des vallées de la Burdinale et de la Mehaigne se succède une série de micro paysages très variés qui établissent, au fil des cours d'eau, une transition entre le plateau agricole et l'impressionnante vallée de la Meuse.

NATURE

Cette diversité des paysages va de pair avec une diversité des biotopes allant des écosystèmes humides de fond de vallées aux vastes étendues agricoles, en passant par les pentes boisées de deux vallées, la plaine alluviale de la Mehaigne et les milieux calcaires de la zone des carrières. De plus, sa situation au point de rencontre entre les climats océaniques et continentaux entraîne une grande variété au niveau de la flore et de faune présentes sur le territoire.



CULTURE

Ici on parle le Wallon et on aime les fêtes de villages, les coutumes, les traditions, les chansons et les légendes. Quelques exemples ? Les habitants d'Huccorgne doivent leur nom « les veaux d'Huccorgne » (les Vias d'Houcwègne) à une vieille légende locale. À Héron, le dernier dimanche de juin, la procession de saint Donat permet aux agriculteurs de vénérer, depuis plus d'un siècle, le saint protecteur des moissons. Et les fêtes de la neuvaine à Moha renvoient le village dans un moyen âge festif pour 9 jours.



BÂTI

Territoire de rencontre entre la brique de Hesbaye et la pierre de Meuse, le Parc naturel dispose de matériaux de construction locaux variés. Cela confère à l'habitat des cœurs de village d'appréciables qualités esthétiques et architecturales. Le Parc naturel jouit également d'un patrimoine historique et architectural remarquable : imposantes forteresses médiévales, églises, censes hesbignones, moulins à eau, élégants châteaux du 18^e siècle, ou petites bornes potales...

DYNAMIQUE DE TERRITOIRE

Le Parc naturel, c'est aussi une dynamique de territoire ! Un Parc naturel, ce sont des citoyens qui aiment leur territoire, des représentants politiques, des acteurs divers et variés et une équipe technique motivée. Ensemble, ils collaborent le plus possible afin de mener à bien des projets qui visent à développer le territoire de manière durable.



LES EMBLÈMES DU TERRITOIRE : DÉCORTIQUONS LE LOGO



Petit rapace qui aime chasser dans les milieux ouverts, le **Faucon crécerelle** a été choisi comme emblème du milieu agricole.



Emblématique de notre région et surtout présent dans les milieux humides le long des deux vallées, le **Saule têtard** rappelle aussi que notre Parc naturel œuvre à la préservation des ligneux champêtres.

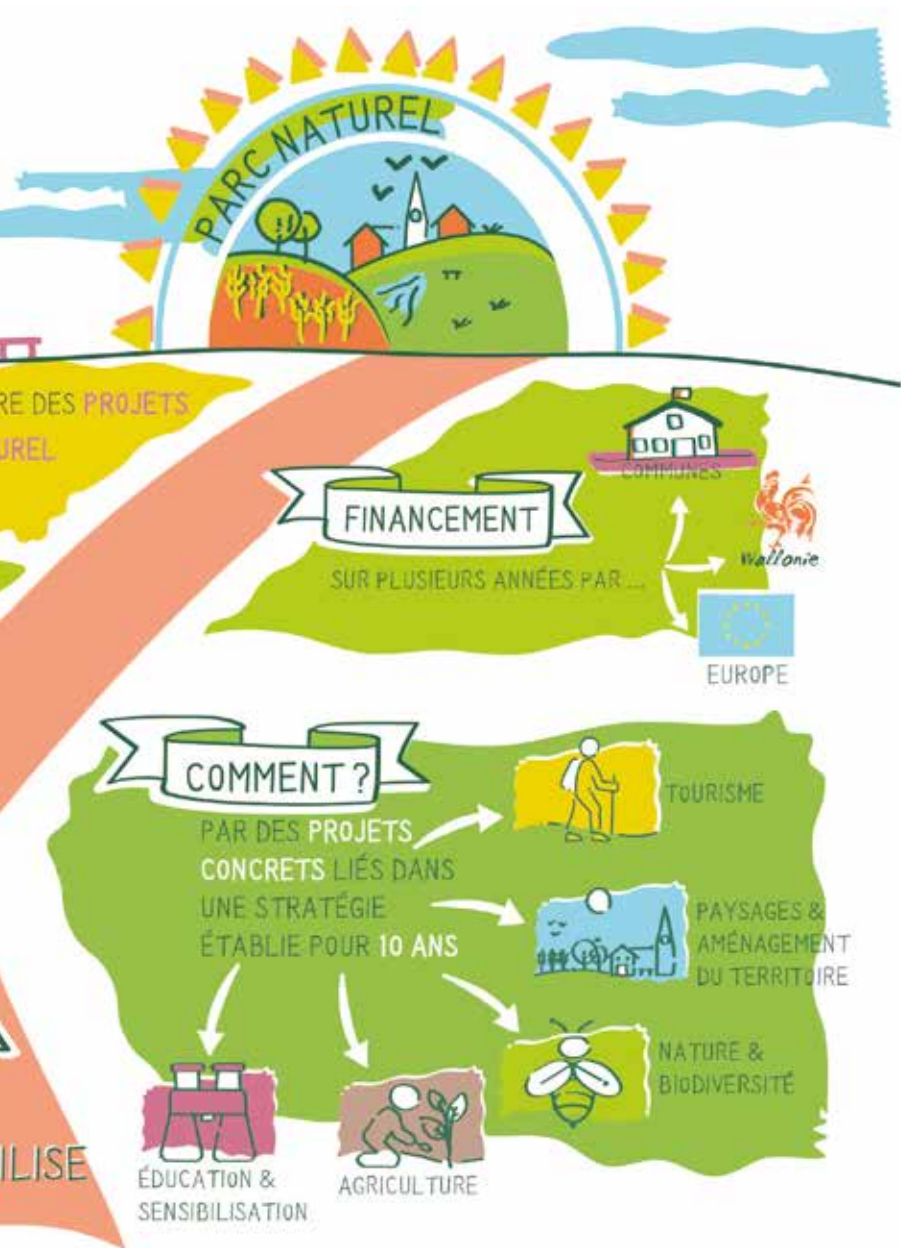
La Burdinale et la Mehaigne

ont façonné en grande partie la richesse des paysages et des biotopes de notre Parc naturel. Elles ont donc été représentées par cette petite ondulation.

DONC, C'EST QUOI U



UN PARC NATUREL?



CONCRÈTEMENT, QUE FAIT LE PARC NATUREL BURDINALE-MEHAIGNE ?

L'équipe du Parc naturel travaille sur une multitude de projets répondant à ses missions dans des domaines très variés. Le plan d'actions annuel comprend une centaine d'actions dont voici un échantillon.



CYCLE DU VERGER

Les ligneux champêtres sont un sujet de travail historique et important pour le Parc naturel. Un des objectifs est d'informer et de sensibiliser les citoyens au respect des arbres et notamment des arbres fruitiers. Chaque année, le Parc naturel organise un cycle de formation sur le verger. Ce cycle très complet est organisé sur plusieurs demi-journées durant lesquelles sont abordés le choix des arbres, la plantation, les tailles...

MARCHÉ DU TERROIR

De mars à décembre, le Parc naturel organise son marché du terroir tous les premiers vendredis du mois. Ce marché permet de mettre en valeur les producteurs du territoire et d'autres venant d'un peu plus loin. Il est également l'occasion d'un moment de convivialité et de rencontre pour les habitants et les producteurs.



CHARTRE PAYSAGÈRE

Le paysage constitue une part importante de l'identité du territoire. Afin de développer le territoire en prenant en compte ses spécificités paysagères, le Parc naturel propose un outil très important. Il s'agit de la charte paysagère, un document co-construit avec les communes, les forces vives du territoire et différents experts. Il identifie des actions concrètes afin de protéger, gérer et aménager les paysages.

UN ENCADREMENT AGRICOLE PERSONNALISÉ

Avec 80% du territoire occupé par des terrains agricoles, l'agriculture occupe une place très importante dans la région. Pour cette raison le Parc naturel a lancé différents projets comme « Génération Terre » et « Agriculture et Biodiversité ». Ces projets visent, entre autres, la réduction de l'utilisation des produits phytosanitaires et la mise en place de mesures de préservation de la biodiversité des plaines agricoles par les agriculteurs. Dans ce cadre, de nombreux agriculteurs du territoire bénéficient d'un accompagnement personnalisé de la part de nos conseillers en agriculture.



INVENTAIRES ET ACTIONS EN FAVEUR DE DIFFÉRENTES ESPÈCES

Depuis la création du Parc naturel, nos équipes, avec l'aide d'observateurs bénévoles, réalisent des inventaires de la faune et de la flore afin de mieux connaître les espèces présentes et de mettre en place des actions concrètes en leur faveur comme le placement de nichoirs, la création de mares, etc. Le Parc naturel a par exemple déjà mené des actions pour le Triton crêté, les hirondelles, le Martin-pêcheur, la Chevêche d'Athéna, les libellules, le Bruant proyer...

UN RÉSEAU DE BALADES RICHE ET VARIÉ

De nombreuses promenades balisées (18 pédestres, 4 VTT, 2 cyclos, 2 équestres) traversent le Parc naturel Burdinale-Mehaigne et un réseau complet de points nœuds permet une très belle offre de balades. De nouveaux outils de découverte du Parc naturel sont continuellement développés en collaboration avec les partenaires du territoire : sentiers didactiques, aménagement d'une balade au cœur des zones Natura 2000 pour personnes à besoins spécifiques, cadres en saules pour découvrir les paysages, etc. L'équipe foisonne d'idées.



Beaucoup d'autres projets sur www.pnbm.be !

ILS SE MOBILISENT POUR LEUR TERRITOIRE

La participation des citoyens aux actions du Parc naturel et à la vie du territoire est extrêmement importante à nos yeux. Il existe différentes possibilités pour les habitants de nous aider, de participer à la vie locale et ainsi jouer un rôle concret dans la réalisation des projets du Parc naturel.



RÉSEAU D'OBSERVATEURS

Nous disposons d'un beau réseau d'observateurs qui participent aux inventaires biologiques du Parc naturel. Vous êtes passionné d'ornithologie, d'entomologie, de botanique ou autre, rejoignez notre réseau !



LES APIS JARDINS

Votre jardin peut devenir une petite réserve naturelle et faire partie intégrante du réseau écologique du Parc naturel. Adhérez à la charte « Les Apis jardins » et, à votre rythme, faites de votre terrain un véritable refuge pour la biodiversité. www.pnbm.be/apisjardins



LE GROUPE D'ACTION NATURE

Le GAN est né d'une volonté commune, émanant d'associations et de citoyen(ne)s, d'agir ensemble pour conserver la nature sur notre territoire Burdinale-Mehaigne. Rejoignez le GAN et participez à des inventaires naturalistes, des gestions de sites naturels et bien d'autres activités ayant pour objectif la conservation de la nature. www.pnbm.be/gan



BÉNÉVOLES

Nous pouvons compter sur l'aide de bénévoles lors de nos manifestations, pour guider des balades, pour tenir des stands, pour aménager et entretenir des sites comme le jardin de Burdinne... si cela vous tente, votre aide est la bienvenue !

LE PARC NATUREL COMME SOUTIEN

L'équipe du Parc naturel joue un rôle de soutien auprès des citoyens mais également auprès des communes, des associations du territoire...

Le Parc naturel peut apporter son soutien de différentes manières telles que le conseil, la formation, la collaboration et l'appui à la réalisation de différents projets en lien avec le rôle et les missions d'un Parc naturel. Voici quelques exemples :

CONSEIL

Depuis de nombreuses années, l'équipe technique du Parc naturel prend à cœur de répondre à vos questions. Elle consacre d'ailleurs une grande partie de son temps à donner des conseils dans des domaines divers et variés touchant à la nature, l'environnement, l'agriculture, l'aménagement du territoire...



FORMATION

Régulièrement, le Parc naturel organise des formations, des ateliers et balades thématiques afin de partager ses connaissances et celles de ses partenaires. Le cycle du verger, les ateliers « Les Apis jardins » sur le jardinage au naturel, les ateliers de lecture des paysages ou les balades dans les plaines agricoles sont des exemples parmi d'autres.



SOUTIEN AUX PROJETS

Qu'il s'agisse de projets portés par les communes, le secteur privé, des associations du territoire ou des citoyens, le Parc naturel accompagne et soutient régulièrement différents projets. Rappelons-que notre métier c'est avant tout de fédérer et de mettre en place des collaborations et des partenariats que ce soit autour de grands projets de territoire ou de plus petits projets innovants.



QUELS AVANTAGES?

Vivre dans un Parc naturel est un atout pour le citoyen qu'il soit agriculteur, forestier, commerçant ou simple résident.

CADRE DE VIE

Le Parc naturel participe à la préservation et à la conservation du milieu naturel, du cadre de vie et des paysages en favorisant notamment le développement d'un tourisme doux et diffus. Le résultat ? Un environnement agréable à vivre, où l'humain fait simplement partie du vivant, dans le respect et l'harmonie.

DES ACTIVITÉS POUR TOUS

De nombreuses activités se déroulent sur le territoire du Parc à destination de ses habitants. L'objectif est de mieux connaître et de mieux protéger son environnement: balades thématiques, animations dans les écoles, stands lors d'événements locaux, ateliers, projections, expositions...

POUR UNE PARTICIPATION CITOYENNE

Les différents projets menés par les équipes invitent les acteurs locaux à s'investir et à être parties prenantes du développement durable à l'échelle locale.

SENTIMENT D'APPARTENANCE

Enfin, le Parc naturel permet de partager une appartenance à un territoire, à une culture et à des paysages caractéristiques. Le Parc naturel est un outil au service de la population qui y vit. Loin de mettre la nature sous cloche, il permet le développement le plus harmonieux possible du territoire sans freiner le développement économique avec et grâce à sa population.



5 EXPÉRIENCES À VIVRE ICI

Comment ressentir l'identité du Parc naturel Burdinale-Mehaigne hors des sentiers battus ?

PARTIR À LA CHASSE AU TRÉSOR AVEC LE GEOCACHING DES PAYSAGES

Une vingtaine de geocaches enfermant de vieilles cartes postales ont été dispersées sur le territoire. Partez à la chasse, découvrez les anciens paysages, cherchez d'où la photo a été prise et évaluez les changements de décors.



S'ÉCHAPPER DE LA BIBLIOTHÈQUE DU CHÂTEAU FÉODAL DE MOHA

Au cœur des vestiges du Château Féodal de Moha, la salle voûtée a été transformée en bibliothèque chargée d'objets énigmatiques. Vous voilà reparti en 1380 et vous avez une heure pour trouver les indices et prouver votre innocence face à l'inquisition.



PARTIR À LA DÉCOUVERTE DU PARCOURS DU SAULE À HOSDENT

Ludique et didactique, le parcours du saule regroupe une tour aventure, un jardin aquatique, un salicetum, des oseraies, un tunnel et un labyrinthe en saule vivant.... Venez-vous y perdre et découvrez par la même occasion l'ancienne Cour de justice et l'ancien moulin rénovés.



VISITER LA MEUNERIE DU MOULIN DE FERRIÈRES À LAVOIR

Si l'eau ne fait plus tourner la roue du moulin depuis 1947, les engrenages, les meules et les bluteries ont gardé leur aspect d'antan et fonctionnent toujours. Venez découvrir tout le parcours de fabrication de la farine, depuis l'arrivée des grains jusqu'à la pesée et l'emballage.



S'INSPIRER DANS LE JARDIN AU NATUREL ET LE VERGER DE LA FERME DE LA GROSSE TOUR À BURDINNE

À l'arrière de la Maison du Parc naturel, sur près de 2ha, venez découvrir le jardin aux oiseaux, le jardin didactique et le verger conservatoire. Vous pourrez y flâner au travers des différentes ambiances et prendre de l'inspiration pour votre jardin, votre potager ou votre verger...





*La Maison du Parc naturel se situe dans la ferme de la Grosse Tour.
Pour en savoir plus sur nos projets et nos activités,
venez nous y rencontrer ...*

Parc naturel Burdinale-Mehaigne

Rue de la Burdinale, 6 - 4210 Burdinne

Tél: 085/71 28 92

E-mail : info@pnbm.be

www.pnbm.be



www.facebook.com/burdinale



Éditeur responsable
Parc naturel Burdinale-Mehaigne
Frédéric Bertrand, Président

2021

